

いつ発生しているのか

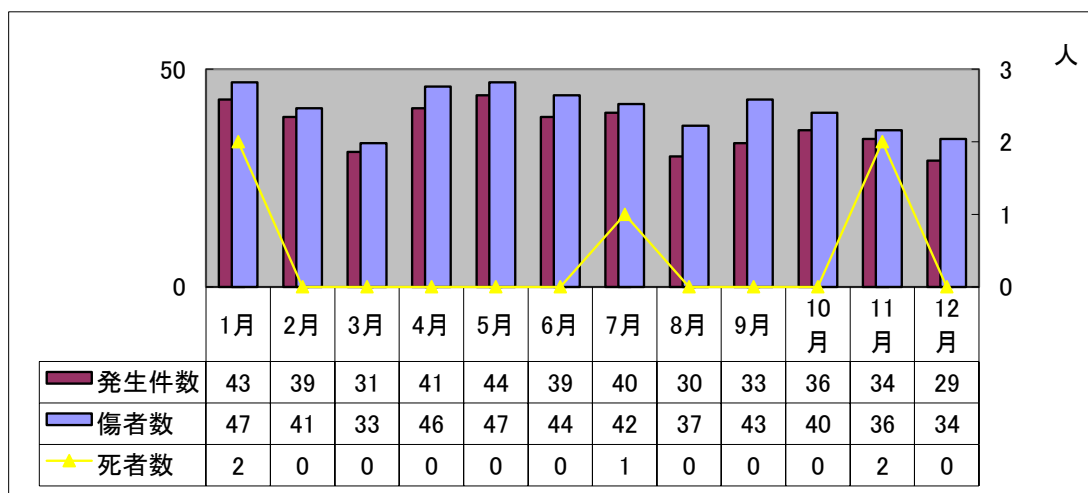
【松山南署管内】

- 1 月別発生状況
- 2 曜日別発生状況
- 3 昼夜別発生状況
- 4 時間別発生状況

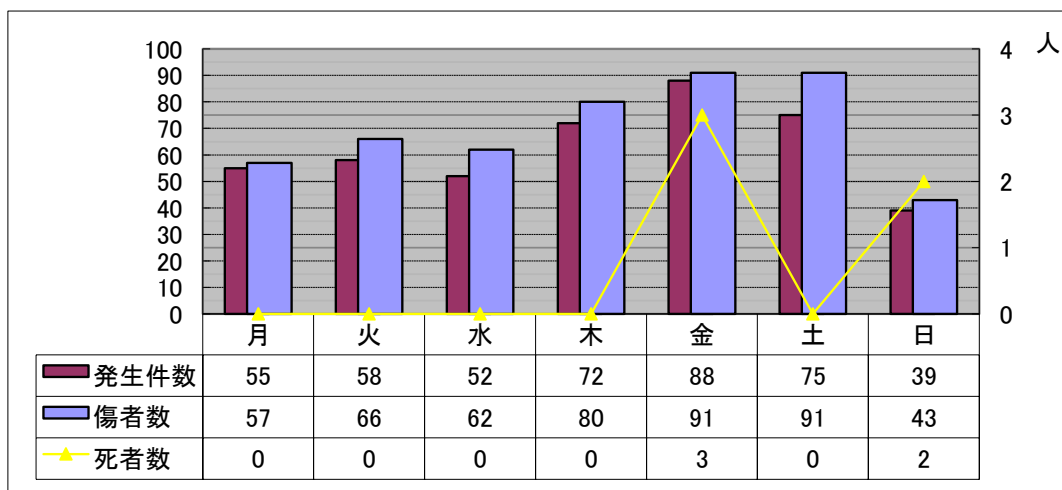
※「発生件数」は人身事故発生件数

ハイビーム こまめに活用 事故防止

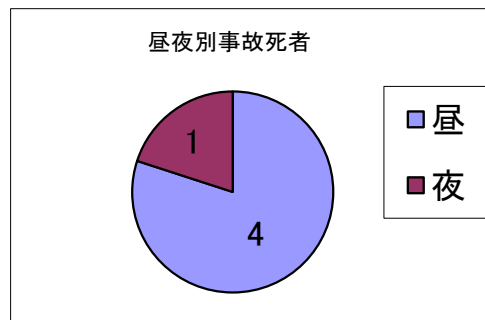
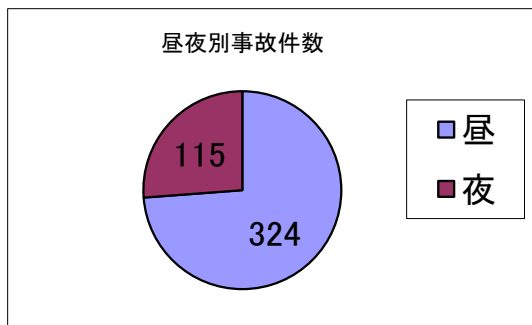
1 月別発生状況



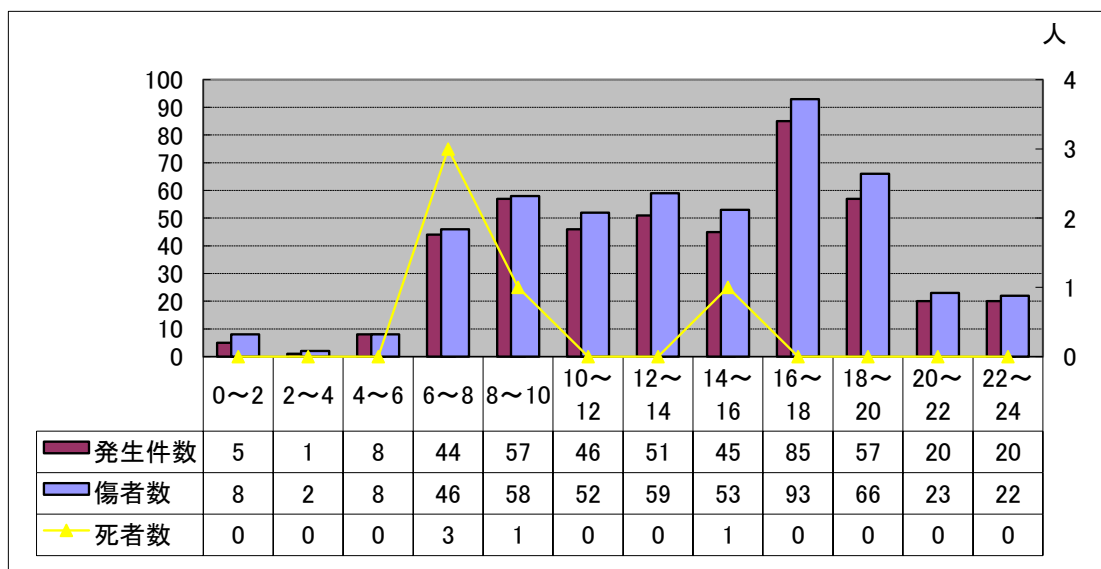
2 曜日別発生状況



3 昼夜別発生状況



4 時間別発生状況



夕暮れ時の早めのライト点灯キャンペーン(人の輪作戦)