

いつ発生しているのか

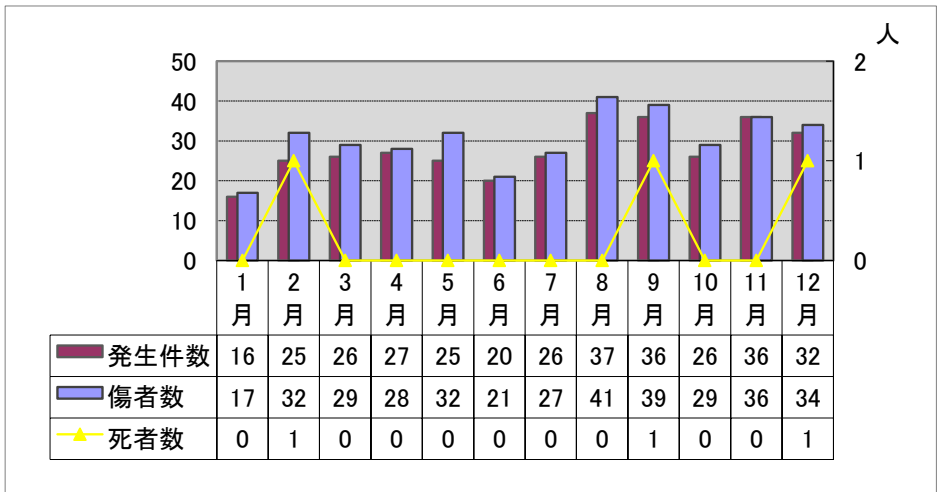
【松山南署管内】

- 1 月別発生状況
- 2 曜日別発生状況
- 3 昼夜別発生状況
- 4 時間別発生状況

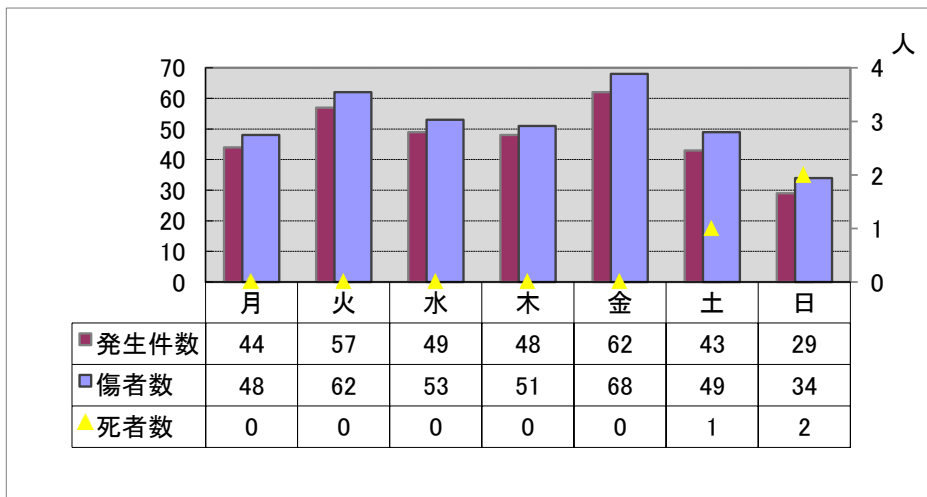
※「発生件数」は人身事故発生件数

夕暮れに 歩行者を照らす しょう照time

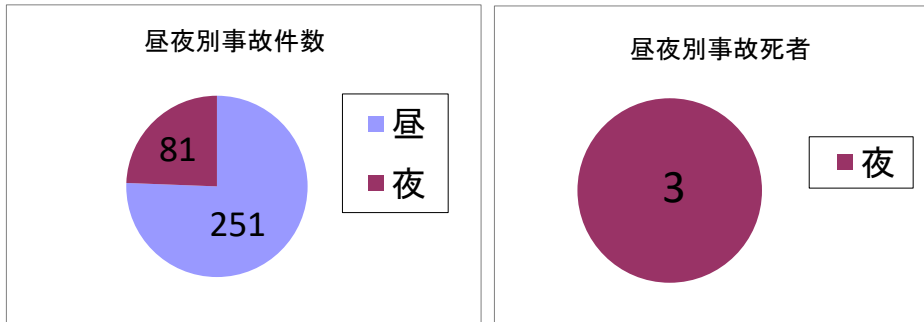
1 月別発生状況



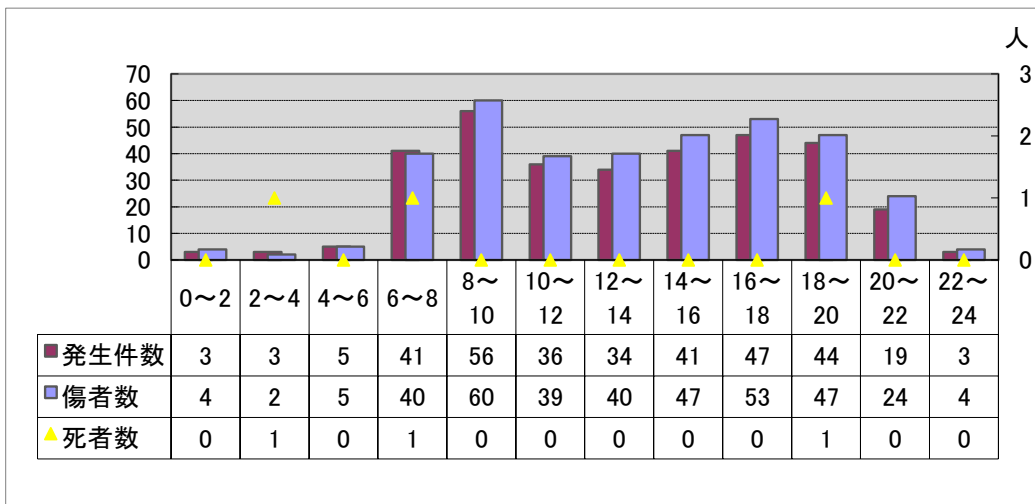
2 曜日別発生状況



3 昼夜別発生状況



4 時間別発生状況



松山南警察署ロビーに反射材ツリーを設置