



安全協会
みなみ

第277号
R1.11.1

発行責任者 松山南交通安全協会
松山南安全運転管理者協議会
松山市北土居 3 丁目 6-17
Tel (089) 958-6558
<http://www.ankyoinfo>

飲酒運転をしない！ させない！ 許さない！

飲酒運転は、悲惨な重大事故を引き起こす可能性が高い悪質な犯罪です！！忘年会などで飲酒の機会が増える季節になりました。飲酒運転の悪質性・危険性を認識し、飲んだら乗らない・飲むなら乗らない・乗らせない、また飲酒運転の車に同乗することは絶対にやめましょう。

脳への影響

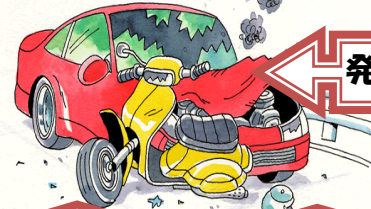
情報処理
能力の低下

判断力の低下

注意力の低下



運転への影響



発見の遅れ

操作の遅れ

反応の遅れ

反射材ツリー登場！

12月1日～25日の間、松山南警察署内に設置します★簡単なアンケートに答えていただきますと、クリスマスツリーに飾っている反射材をお一人様おひとつプレゼントいたします！ぜひお越しください♪♪



年末の交通安全県民運動

♪ 期間 12月21日～31日 ♪

スローガン

夕暮れの 早めのライトで 防ぐ事故

