



安全協会
みなみ

号外
R3.2.22

発行責任者 松山南交通安全協会
松山南安全運転管理者協議会
松山市北土居 3 丁目 6-17
TEL (089) 958-6558
http://www.ankyoinfo

本年 1 件目 (死者 1 人) の死亡事故発生!

☆軽四貨物車と第二種原動機付自転車が衝突☆

発生時間 令和3年2月 21 日(日) 午前9時 35 分頃

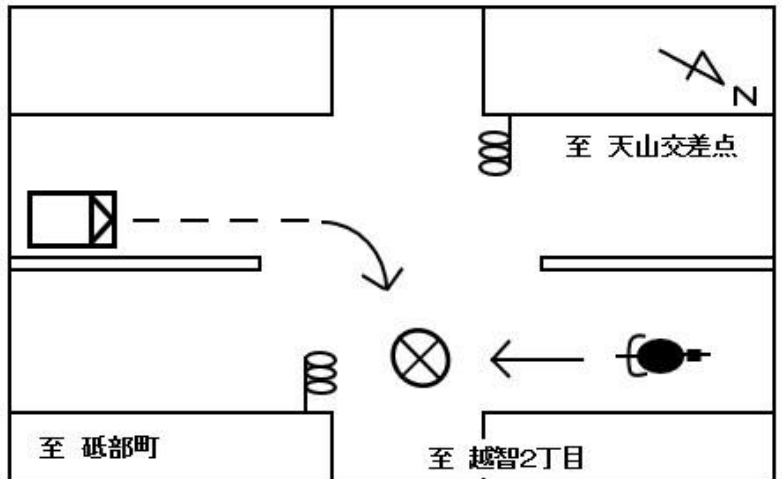
発生場所 松山市越智3丁目(国道33号線)

《概要》

79 歳男性が運転する軽四貨物車が国道 33 号線を砥部町方面から北進し信号交差点を右折中、対向から直進してきた 45 歳男性が運転する第二種原動機付自転車と衝突。

その結果、第二種原動機付自転車を運転していた 45 歳男性が亡くなりました。

《発生場所》



交差点での

見切り右左折・駆け込み右左折は危険です!



歩行者・自転車・二輪車・自動車など様々な立場の道路利用者が行き交う交差点では、緊張感を持ち、周囲に潜む危険を予測をする必要があります。

★歩行者★

- ・点滅青信号では渡らない
- ・横断中は右左折してくる自動車や二輪車に十分注意する
- ・夜間・早朝は反射材を着用する

★二輪車★

- ・交差点手前では速度を落とし、周囲の安全確認を徹底する
- ・並進走行する車の死角に入らない

★自動車★

- ・「伊予の早曲がり」は危険なのでやめる
- ・二輪車・自転車の左折巻き込みに注意
- ・右左折後の横断歩道付近の安全確認の徹底

交差点 よく見る 止まる 徐行する

交通安全年間10-ガン ☆運転者部門☆ 内閣総理大臣賞 ☆ゆとりある 心と車間の ディスタンス☆

★松山南交通安全協会広報紙「安全協会 みなみ」は、皆様からご支援いただいた会費で作成されています ★