



安全協会  
みなみ

号外  
R3.11.18

発行責任者 松山南交通安全協会  
松山南安全運転管理者協議会  
松山市北土居 3 丁目 6-17  
TEL (089) 958-6558  
<http://www.ankyo.info>

## 本年 4 件目 (死者 1 人) の死亡事故発生!

### ☆中型貨物車と自転車が衝突☆

**発生時間** 令和3年 11 月 17 日(水) 午後4時 55 分頃

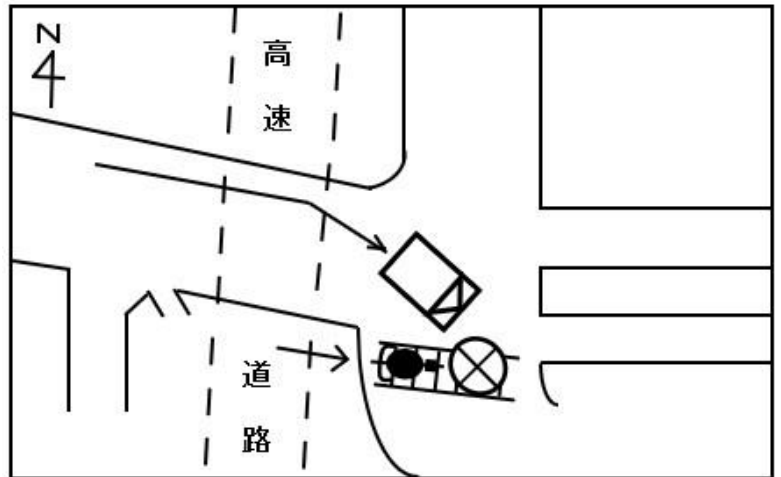
**発生場所** 松山市井門町(市道交差点)

《概要》

28 歳男性が運転する中型貨物車が市道交差点を右折進行中、交差点を横断中の自転車に衝突。

その結果、自転車を運転していた 16 歳の女子高校生が亡くなりました。

《発生場所》



交差点での死亡事故  
今年2件目!!

## 交差点では一人ひとりが周囲の安全確認を行いましょう!!

右左折時には対向車やその陰に隠れている二輪車等がないか確認し、右左折する方向の側方にある横断歩道上の全体に目配りし、自転車の有無やその動向を確かめましょう。歩行者・自転車利用者も道路横断中は右左折してくる車両に注意しながら横断しましょう。

ドライバーは早めのライト点灯を!!

歩行者・自転車利用者は自己防衛をしましょう!!



今の時期のライト点灯推奨時刻は 16 時 30 分です。“暗くなってから”ではなく、“暗くなる前に”ライト点灯をするよう心がけましょう。

ドライバーからは歩行者等の姿が見えていない場合があるので、道路を渡るときは、必ず左右の安全確認をしてから横断しましょう。薄暮時には反射材・明るい色の服を着用し、ドライバーに自分の姿を知らせましょう。



横断歩道ではすぐに止まれる速度で通行しましょう!!



日没時間が早いこの季節は、歩行者等の見落としが発生しやすくなります。横断歩道付近では徐行を励行し、周囲の安全をよく確認しましょう。



自転車乗車中はヘルメットを着用しましょう。夕方や夜間は自転車のライト点灯を忘れず行いましょう。

交通安全年間スローガン ☆一般部門☆ 佳作 **☆交差点 青でも左右 確認を☆**

★松山南交通安全協会広報紙「安全協会 みなみ」は、皆様からご支援いただいた会費で作成されています ★