



# 安全協会 みなみ

# 号外 R6.9.30

発行責任者 松山南交通安全協会  
松山南安全運転管理者協議会  
松山市北土居 3 丁目 6-17  
TEL (089) 958-6558  
<http://www.ankyo.info>

## 本年 2 件目 (死者計 2 人) の死亡事故発生!

### ☆普通自動二輪車と普通乗用自動車が衝突☆

発生時間 令和6年9月28日(土) 午後7時 18 分頃

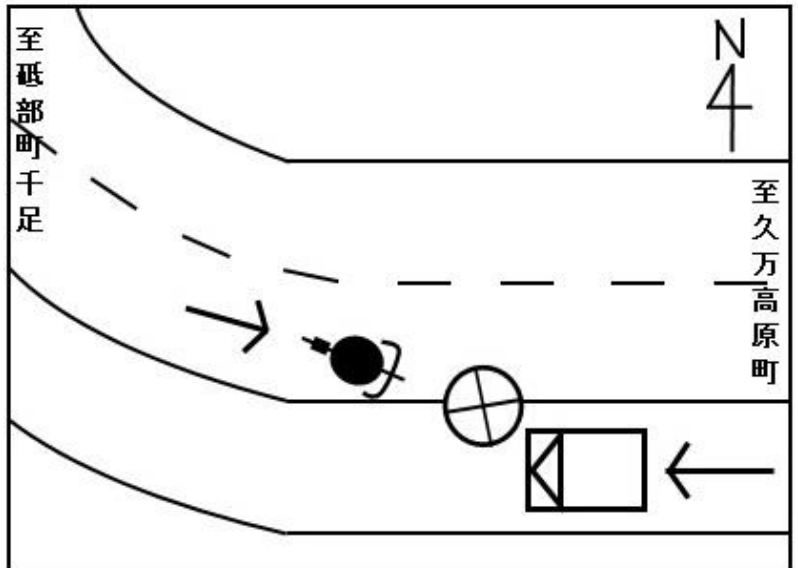
発生場所 伊予郡砥部町岩谷(国道 33 号)

《概要》

19 歳男性が運転する普通自動二輪車が国道 33 号を久万高原町方面に走行中、対向車線を走行していた 54 歳男性が運転する普通乗用自動車と衝突。

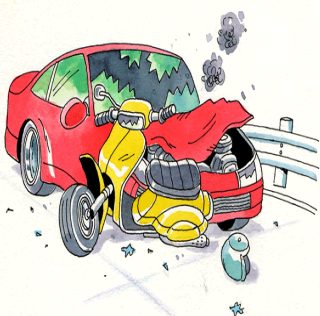
その結果、19 歳男性が亡くなりました。

《発生場所》



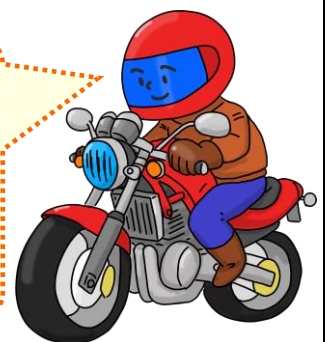
## 秋の行楽シーズンは バイク事故が多発します

山間部で漫然運転をしていると、カーブへの警戒心を欠いて無意識のうちにはみ出してしまうことがあります。漫然運転によって、右カーブでは直線的に走行しようとして対向車線にはみ出しがちになり、左カーブでは遠心力が働くため外側の対向車線にはみ出しがちになります。右カーブ、左カーブが連続する「S字カーブ」が連続している道路では、特に緊張感をもち速度を抑えて「はみ出し運転は命取り」と意識づけて運転しましょう。



【ライダーの皆さんへ】

自分を守るために、よく目立つ服装でグローブ、プロテクター、乗車用ブーツ等を着用し、ヘルメットを正しく着用しましょう。また、自分の運転技術を過信しないで、基本に忠実な運転を心がけましょう。



交通安全年間スローガン ☆歩行者自転車部門☆ 《優秀作》 **☆車だけ? 交通ルールは 皆のもの☆**

★松山南交通安全協会広報紙「安全協会 みなみ」は、皆様からご支援いただいた会費で作成されています ★